

Name: Klasse: Schule/Schulort: E-Mail-Adresse: Unsere E-Mailadresse: sfz-mint.zirkel-bio@e-mail.de

Einsendeschluss: 15. Oktober 2021

Hinweise:

Die Aufgaben sind durch Anklicken, durch Auswahl möglicher Antworten oder durch Eingeben von Texten in das vorgesehene Feld zu lösen. Sie sind fortlaufend nummeriert, beginnend mit denen aus Runde 1.

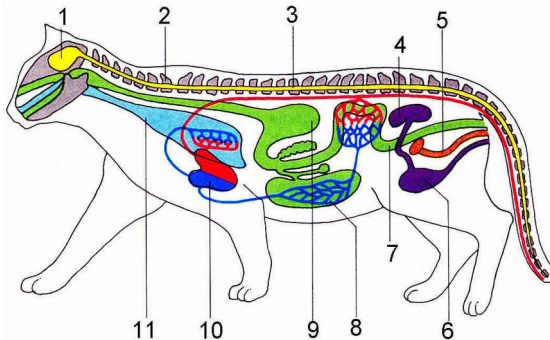
Unter den den Teilaufgaben befinden sich weitere rot umrandete Textfelder.

Diese sollen nicht beschrieben werden. Sie dienen zur Korrektur und für Hinweise.

> Säugetiere/Mensch <

1. Innerer Bau:

In der ersten Aufgabe geht es um den vereinfachten inneren Bauplan einer weiblichen Katze, der für alle Säugetiere typisch ist. Die Nummern mit den gekennzeichneten Teilen von 1 bis 11 sind in der unteren Tabelle vorgegeben. Die Felder mit den schwarzen Dreiecken sind aufklappbar, es erscheinen nun 11 Bezeichnungen. Wenn du die zutreffende gefunden hast, klicke sie an, sie bleibt dann in dieser Zeile stehen. Verfahre so mit allen anderen Kennzahlen und speichere deine Lösungen ab. Du kannst auch später deine Wahl einfach ändern und erneut abspeichern



Der Kater Niels

1	
2	
3	
4	
5	
6	

7	
8	
9	
10	
11	

2. Merkmale:

In einer Klassenarbeit zum Thema Säugetiere soll Hans die typischen Merkmale dieser Wirbeltierklasse aufschreiben. Leider unterlaufen ihm dabei einige Fehler. Es folgen die nummerierten Sätze aus seiner Arbeit.

1	<i>Säugetiere haben in der Regel eine trockene, schuppige Haut mit Haaren.</i>
2	<i>Sie besitzen eine Wirbelsäule und zwei Paar Gliedmaßen.</i>
3	<i>Bei einigen Tieren, z.B. bei Walen und Delfinen sind die Hintergliedmaßen so stark zurückgebildet, dass man sie nicht mehr sehen kann.</i>
4	<i>Wie bei Fischen üblich sind Wal und Delfin wechselwarme Tiere.</i>
5	<i>Säugetiere atmen durch Lungen, die aus vielen kleinen Lungenbläschen bestehen.</i>
6	<i>Eine gut entwickelte Hautatmung unterstützt zu einem sehr großen Teil – mehr als 60% – die Lungenatmung.</i>
7	<i>Ihr Blut fließt in Blutadern.</i>
8	<i>Ein Loch in der Herzscheidewand sorgt für die Bildung von ausreichenden Mengen an Mischblut.</i>
9	<i>Ihre Verdauungsorgane sind sehr leistungsfähig.</i>
10	<i>Die Länge des Dünndarms ist bei den verschiedenen Tieren auch unterschiedlich.</i>
11	<i>So haben Katzen als Fleischfresser einen kürzeren Darm als typische Pflanzenfresser wie z.B. Rinder.</i>
12	<i>Säugetiere sind lebendgebärend und säugen ihre Jungen.</i>
13	<i>Sie kommen in fast allen Lebensräumen vor und sind dort gut angepasst.</i>
14	<i>Nur die Luft ist allein den Vögeln vorbehalten, denn so richtig fliegen kann keine Säugetierart.</i>

Er hat insgesamt 5 Fehler gemacht. Die kleinen Felder ganz links mit den Dreiecken sind aufklappbar. Wähle damit die Nummer des Satzes mit dem Fehler und schreibe die richtige Antwort in das freie Feld daneben. Es ist auch möglich, dass zwei Fehler in einem Satz vorkommen.

<input type="checkbox"/>	<input type="text"/>
<input type="checkbox"/>	<input type="text"/>
<input type="checkbox"/>	<input type="text"/>
<input type="checkbox"/>	<input type="text"/>
<input type="checkbox"/>	<input type="text"/>

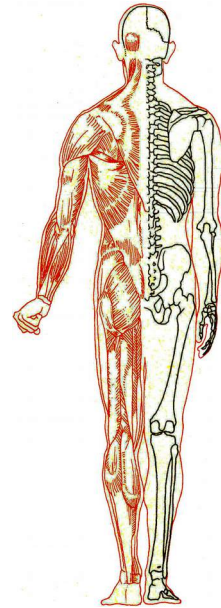
<input type="text"/>
<input type="text"/>
<input type="text"/>
<input type="text"/>

3. Mensch, Bau und Funktion 1:

Ordne den Begriffen in Tabelle II die dazu gehörenden aus Tabelle I zu indem du die Ziffern aus I in die Spalte „Kennziffer“ schreibst! Beachte, dass zwei gleiche Begriffe hier nicht zusammengehören sollen, wie z. B. Muskeln-Muskel.

I	
1	Fontanelle
2	Elle
3	Muskeln
4	Bandscheibe
5	Gelenk
6	Steiß
7	Kniescheibe
8	Bänder
9	Sehne
10	Skelett

II	Kennziffer?
Becken	
Wirbelsäule	
Gelenk	
Beinskelett	
Verbindungsstelle	
Teil des Unterarms	
Arm Beugen oder Strecken	
Muskel	
Knochen	
Schädel	



4. Mensch, Bau und Funktion 2:

Bei dieser Aufgabe sollst du den Beginn eines Satzes mit dem richtigen Ende oder der richtigen Zahl bei 2) verbinden. Es gibt jeweils drei Auswahlmöglichkeiten. Klicke dazu den kleinen Kreis mit der richtigen Auswahl an.

1) Der Musikantenknochen

- ist der Ellenbogenknochen. den gibt es gar nicht. ist der Befestigungsknochen der Stimmbänder.

2) Der menschliche Fuß besteht aus der folgenden Anzahl von Knochen:

- 15 26 33

3) Die Pfanne ist

- ein Teil des Gelenks. der Beckengürtel. der obere Teil vom Backenzahn .

4) Das Jochbein gehört zum Skelettteil

- Fuß. Schädel. Wirbelsäule.

5) Unter einer Verrenkung versteht man

- Auskugeln eines Gelenks. eine Zerrung der Muskeln. eine Überdehnung der Gelenkkapsel.

6) Das Zwerchfell

- gibt es beim Menschen nicht. ist wichtig für die Atmung. ist die Brustbehaarung bei manchen Männern.

7) Die Farbe vom Blut wird bestimmt durch die

- Blutplättchen. weißen Blutzellen. roten Blutzellen.

Erreichte Punktzahl dieser Runde:

Erreichte Gesamtpunktzahl in allen Runden: